

(ПОЛНОКОНУСНЫЕ ФОРСУНКИ / КВАДРАТНЫЙ РАСПЫЛ)

Х-ОБРАЗНЫЙ ЗАВИХРИТЕЛЬ / КВАДРАТНЫЙ РАСПЫЛ / 2 ДЕТАЛИ

Форсунки серии ВF/ВН имеют самый простой дизайн. Они создают распыл квадратного сечения. В зависимости от размеров эти форсунки изготавливают путем сварки прутком или отливки. Они представляют собой наиболее подходящий выбор, если обработка поверхности должна быть максимально равномерной. Нужно отметить, что стороны квадратного сечения струи не совпадают с линиями фрезеровки отверстия форсунки.



Отклонение угла составляет от 10° до 15°, в зависимости от рабочего давления и расстояния. Правильное выравнивание форсунок следует производить на этапе установки или во время работ по техническому обслуживанию.

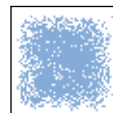
Стандарт резьбы:
Внешняя: BSPT, NPT
Внутренняя: BSP, NPT



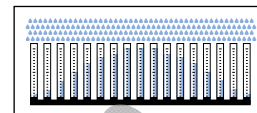
ВН



ВF



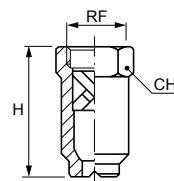
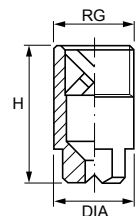
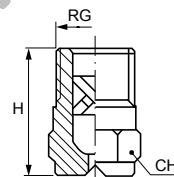
Сечение распыла



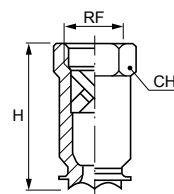
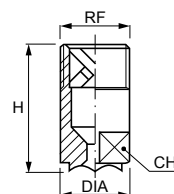
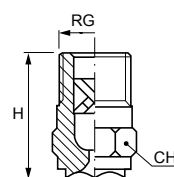
Выпуклое распределение

ВFS Внутр.	ВНQ Внеш.	Код	RF RG дюймы	D мм	D1 мм	Расход (л/мин) при разных значениях давления (бар)							Угол распыла (град.) под давлением (бар)			
						0.7	1.0	2.0	3.0	5.0	7.0	10	0.5	1.5	3.0	6.0
	•	1270	1/8"	1.7	1.3	1.30	1.56	2.21	2.70	3.49	4.12	4.93	40°	52°	60°	47°
	•	1350		1.9	1.3	1.69	2.02	2.86	3.50	4.52	5.35	6.39	48°	63°	60°	57°
	•	1440		2.2	1.3	2.13	2.54	3.59	4.40	5.68	6.72	8.03	60°	66°	65°	60°
	•	1740	1/4"	2.8	1.6	3.58	4.27	6.04	7.40	9.55	11.3	13.5	62°	67°	65°	61°
	•	1890		3.2	1.6	4.30	5.14	7.27	8.90	11.5	13.6	16.3	70°	75°	65°	68°
	•	2107		3.8	1.6	5.17	6.18	8.74	10.7	13.8	16.3	19.5	78°	82°	65°	75°
	•	2133	3/8"	4.0	2.4	6.42	7.68	10.9	13.3	17.2	20.3	24.3	71°	75°	62°	68°
	•	2210	1/2"	5.5	3.2	10.1	12.1	17.1	21.0	27.1	32.1	38.3	71°	75°	64°	68°
	•	2270		6.4	3.2	13.0	15.6	22.1	27.0	34.9	41.2	49.3	78°	82°	65°	75°
	•	2370	3/4"	6.7	4.4	17.9	21.4	30.2	37.0	47.8	56.5	67.6	71°	75°	64°	68°
•		2780	1"	1.9	1.3	37.7	45.0	63.7	78.0	101	119	142	78°	80°	78°	73°
•		3131	1 1/4"	2.4	1.3	63.3	75.6	107	131	169	200	239	78°	80°	78°	73°
•		3170	1 1/2"	2.8	1.6	82.1	98.1	139	170	219	260	310	73°	77°	78°	70°
•		3215	2"	3.2	1.6	104	124	176	215	278	328	393	66°	70°	72°	64°
•		3265		3.8	1.6	128	153	216	265	342	405	484	70°	74°	75°	67°
•		3355		1.6	1.3	171	205	290	355	458	542	648	79°	82°	75°	74°
•		3360	2 1/2"	1.9	1.3	174	208	294	360	465	550	657	62°	67°	70°	61°
•		3435		2.4	1.3	210	251	355	435	562	664	794	75°	78°	80°	71°
•		3700		2.8	1.6	338	404	572	700	904	1069	1278	81°	84°	76°	76°
•		4220	5"	1.9	1.3	1063	1270	1796	2200	2840	3361	4017	89°	91°	75°	83°
•		4420	6"	2.4	1.3	2029	2425	3429	4200	5422	6416	7668	102°	105°	78°	95°

Стандартный распыл



Широкий распыл



ВFW Внутр.	ВНW Внеш.	Код	RF RG дюймы	D мм	D1 мм	Расход (л/мин) при разных значениях давления (бар)							Угол распыла (град.) под давлением (бар)		
						0.7	1.0	2.0	3.0	5.0	7.0	10	0.3	0.7	6.0
	•	2100	1/4"	3.2	1.6	4.83	5.77	8.16	10.0	12.9	15.3	18.3	99°	101°	93°
	•	2122	3/8"	3.9	1.6	5.89	7.04	9.96	12.2	15.8	18.6	22.3	99°	101°	93°
	•	2144		4.0	2.4	6.96	8.31	11.8	14.4	18.6	22.0	26.3	104°	110°	94°
	•	2172		4.6	2.4	8.31	9.93	14.0	17.2	22.2	26.3	31.4	104°	110°	94°
	•	2194		5.4	2.4	9.37	11.2	15.8	19.4	25.0	29.6	35.4	104°	110°	98°
	•	2220	1/2"	4.8	3.0	10.6	12.7	18.0	22.0	28.4	33.6	40.2	104°	110°	102°
	•	2250		5.1	3.0	12.1	14.4	20.4	25.0	32.3	38.2	45.6	104°	110°	102°
	•	2290		5.7	3.0	14.0	16.7	23.7	29.0	37.4	44.3	52.9	104°	110°	102°
	•	2320		7.0	3.0	15.5	18.5	26.1	32.0	41.3	48.9	58.4	104°	110°	102°
	•	2360		8.0	3.0	17.4	20.8	29.4	36.0	46.5	55.0	65.7	104°	110°	102°
•		2500	3/4"	8.5	4.5	24.2	28.9	40.8	50.0	64.6	76.4	91.3	105°	110°	102°
•		2930	1"	11.6	5.6	44.9	53.7	75.9	93.0	120	142	170	107°	110°	107°
•		3134	1 1/4"	14.5	6.0	64.7	77.4	109	134	173	205	245	108°	111°	109°
•		3200	1 1/2"	18.2	9.0	96.6	115	163	200	258	306	365	109°	114°	109°
•		3395	2"	24.0	11.1	191	228	323	395	510	603	721	110°	114°	109°
•		3590	2 1/2"	26.0	14.3	285	341	482	590	762	901	1077	110°	115°	109°
•		3800	3"	31.5	17.5	386	462	653	800	1033	1222	1461	110°	115°	109°

Разм.	дюйм	1/8"	1/4"	3/8"	1/2"	3/4"	1"	1 1/4"	1 1/2"	2"	2 1/2"	3"	5"	6"
H	мм	22	23	30	39	55	70	88	102	138	175	187	311	366
CH	мм	12	14	17	21	27	32	40	50	60	85	100	170	200
DIA	мм					32	38							
W	кг	0.01	0.02	0.03	0.04	0.20	0.35	0.55	0.80	1.6	2.0	7.8	18	25

Широкий угол распыла

КАК СОСТАВИТЬ КОД ФОРСУНКИ
ПРИМЕР: BFS 2780 В1



- В1 — Нержавеющая сталь AISI 303
- В31 — Нержавеющая сталь AISI 316L
- Т1 — Латунь
- D1 — PVC

