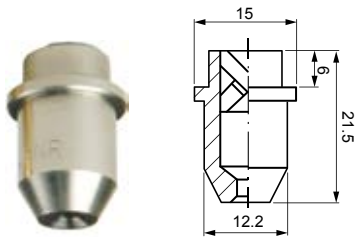
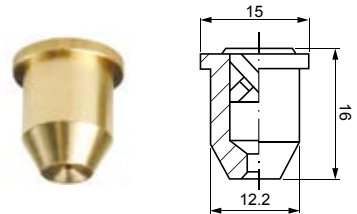


# VX / VJ (ПОЛНОКОНУСНЫЕ ФОРСУНКИ / ФЛАНЕЦ)



Внешняя форма VX 1149 — VX 1372



Внешняя форма VX 1508 — VX 1743

## СОПЛА

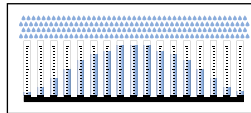
Сопла VX создают однородный полноконусный распыл с круговой зоной воздействия. Их можно легко демонтировать и прочистить в случае засорения. Эти сопла снабжены X-образным завихрителем, который крепко впаян в корпус для резьбового крепления на 3/8".

### Типичные области применения

- Мойка:** промывка стальных заготовок, промывка деталей, предварительная обработка при покрасочных работах
- Охлаждение:** охлаждение непрерывнолитых заготовок, охлаждение конечной продукции и цистерн
- Контроль пылеподавления:** пылеподавление в шахтах и на угольных предприятиях
- Прочие области применения:** распыление химических веществ, распыление капель, испытания герметичности



Сечение распыла



Выпуклое распределение

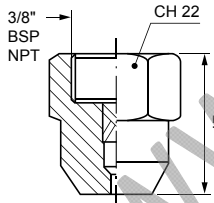


## ФЛАНЕЦ БЕЗОПАСНОСТИ

В охлаждении непрерывнолитых заготовок и в других специфических областях применения форсунки часто устанавливают с направлением распыла вверх, а работа должна проходить при очень высоких температурах. Это может привести к тепловому расширению, и к сжатию внутреннего завихрителя форсунки, что обусловлено изменениями температуры. X-образные завихрители спроектированы специально таким образом, чтобы выдерживать подобные изменения температуры, а также устранить риск смещения их за пределы корпуса под воздействием внезапных воздушных пробок в трубопроводе. Все наши полноконусные форсунки с X-образным завихрителем (и внутренней резьбой на 3/8") снабжены фланцем безопасности, который гарантирует фиксацию завихрителей на местах.



VJ



## КОМПЛЕКТУЮЩИЕ ДЛЯ СБОРКИ

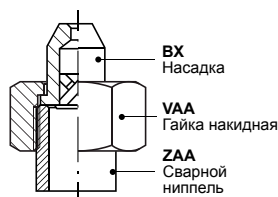
Форсунки модели VX в большинстве видов применения в рамках металлургии снабжены сварным ниппелем и накидной гайкой для сборки комплектующих. Подробную информацию см. на стр. 44.



ZAA 1738 xx



VAA 0380 xx



VX Насадка

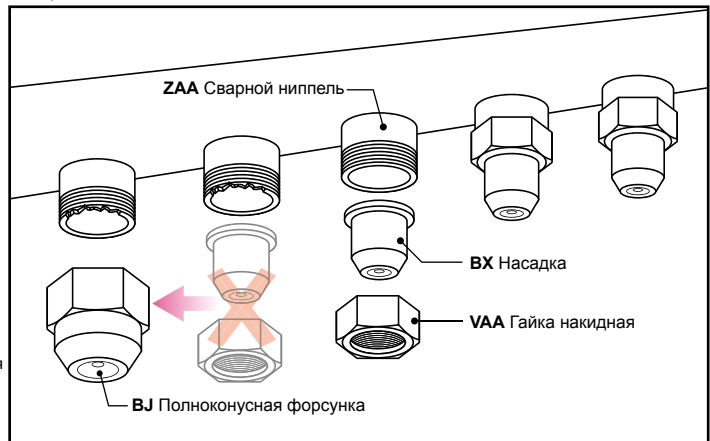
VAA Гайка накидная

ZAA Сварной ниппель

## ФОРСУНКИ С РЕЗЬБОЙ

Полноконусные форсунки серии VX доступны также в комплектации с внутренней резьбой на 3/8". В металлургической промышленности форсунки, прикрепленные к водному контуру, могут легко получить повреждения в процессе производства. PNR предлагает идеальное решение этой проблемы: форсунки серии VJ, разработанные на основе требований клиентов. При невозможности использования сварных наконечников вместо форсунок VX можно использовать сопла типа VJ. Они обладают такими же техническими характеристиками и создают струю такой же дальности. Как показано ниже, изменить код довольно просто, например:

**VXQ 1372 T1 — VJQ 1372 T1**



ZAA Сварной ниппель

VX Насадка

VAA Гайка накидная

VJ Полноконусная форсунка

## КАК СОСТАВИТЬ КОД ФОРСУНКИ

ПРИМЕР: VXQ 1149 V1

**VX Q 1149 xx**

МАТЕРИАЛ

• V1 — Нержавеющая сталь AISI 303

• T1 — Латунь

• V31 — Нержавеющая сталь AISI 316L

(под заказ)

РАСХОД  
УГОЛ

• Q - 60°

ТИП ФОРСУНКИ