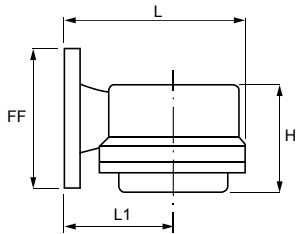


PR (ПОЛОКОНУСНЫЕ ФОРСУНКИ)



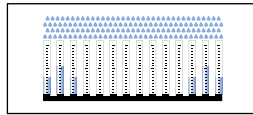
ТАНГЕНЦИАЛЬНЫЕ ФОРСУНКИ / ПОВЫШЕННАЯ ПРОИЗВОДИТЕЛЬНОСТЬ

Форсунки серии PR производят полоконусную струю, основываясь на принципе тангенциального потока, с широкими углами распыла, повышенной производительностью и струями тончайшей атомизации. Благодаря широкому и полому внутреннему каналу без завихрителя они обладают значительной устойчивостью к засорению, снижая, таким образом, дорогостоящие простои оборудования на время технического обслуживания.

- **Фланец:**
UNI/DIN/ANSI
- **Типичные области применения:**
десульфатация,
денитрация,
промывные башни,
охлаждение кокса



Сечение распыла



Полоконусное распределение



Угол	Код	DN дюйм.	DE мм	DU мм	Расход (л/мин) при значениях давления (бар)					Размеры мм			
					0.5	1.0	2.0	3.0	5.0	FF	H	L	L1
130°	PRY 3612 xx	3"	31.0	90	250	353	500	612	790	200	157	250	150
	PRY 3685 xx		34.0	90	280	395	559	685	884				
	PRY 3771 xx		36.5	90	315	445	630	771	995				
	PRY 3869 xx		39.5	90	355	502	710	869	1122				
	PRY 3979 xx		40.0	90	400	565	799	979	1264				
	PRY 4110 xx		43.0	90	449	635	898	1100	1420				
	PRY 4122 xx		50.0	90	498	704	996	1220	1575				
	PRY 4153 xx		57.0	90	625	883	1249	1530	1975				
	PRY 4195 xx	4"	60.0	145	796	1126	1592	1950	2517	220	242	355	200
	PRY 4244 xx		70.0	145	996	1409	1992	2440	3150				
	PRY 4306 xx		79.0	145	1249	1767	2498	3060	3950				
	PRY 4385 xx		87.0	145	1572	2223	3144	3850	4970				

КАК СОСТАВИТЬ
КОД ФОРСУНКИ

ПРИМЕР: PRY 3612 B31

PR Y 3612 xx



МАТЕРИАЛ

- B31 — Нержавеющая сталь AISI 316L
- G1 — Чугун

РАСХОД

УГОЛ

• Y - 130°

ТИП ФОРСУНКИ