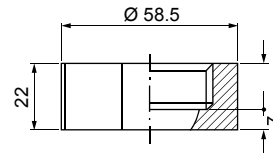


ПЛАСТИКОВЫЕ ГАЙКИ

Пластиковые гайки VAB разработаны для фиксации форсунок серии HG/ RG и резьбовых шарниров ZBA на хомутах серии ZP и ZL. Их особая резьба с закругленным профилем подходит для установки вручную, без использования инструментов, что делает операции по обслуживанию более легкими и быстрыми. Гайки выполнены из высококачественного полипропилена, армированного стекловолокном. Это позволяет сохранять стабильность при высоких температурах и обеспечивает самый высокий уровень устойчивости к химическим веществам.

- **Материал**
D6 PP, армированный стекловолокном
- **Макс. рабочая температура LT**
80 °C



VAB 0125 D6

КАК СОСТАВИТЬ КОД ФОРСУНКИ ПРИМЕР: VAB 0125 D6

VAB 0125 D6

МАТЕРИАЛЫ

КОД

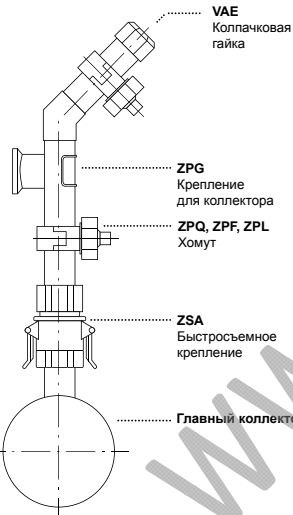
ТИП ГАЙКИ

- D6 PP, армированный стекловолокном

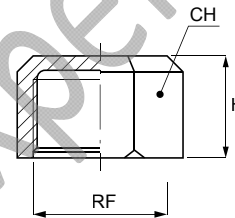
(КОЛПАЧКОВЫЕ ПЛАСТИКОВЫЕ ГАЙКИ) **VAE**

КОЛПАЧКОВЫЕ ПЛАСТИКОВЫЕ ГАЙКИ

Колпачковые пластиковые гайки VAE используются в качестве заглушек на концах распылительных коллекторов. Кроме того, колпачковые пластиковые гайки VAE 1250 D6 на 1 – 1/4" могут применяться для укупорки концов труб в случаях, когда для изготовления изделий разных габаритов необходимо уменьшить число форсунок с шарнирным соединением, установленных на коллекторы. Гайки выполнены из высококачественного полипропилена, армированного стекловолокном. Это позволяет сохранять стабильность при высоких температурах и обеспечивает самый высокий уровень устойчивости к химическим веществам. Широко применяются на оборудовании для предварительной обработки поверхностей.



- **Материал**
D6 PP, армированный стекловолокном
- **Макс. рабочая температура LT**
80 °C



| Код | RF дюйм | H мм | CH мм |
|-------------|------------|---------|----------|
| VAE 1000 D6 | 1" | 25 | 42 |
| VAE 1250 D6 | 1 1/4" | 32 | 52 |
| VAE 1500 D6 | 1 1/2" | 32 | 60 |

КАК СОСТАВИТЬ КОД ФОРСУНКИ ПРИМЕР: VAE 1000 D6

VAE 1000 D6

МАТЕРИАЛЫ

КОД

ТИП ГАЙКИ

- D6 — PP, армированный стекловолокном

(ШАРНИРЫ РЕЗЬБОВЫЕ И С БЫСТРОСЪЕМНЫМ КРЕПЛЕНИЕМ) **ZBA**

ШАРНИРЫ РЕЗЬБОВЫЕ И С БЫСТРОСЪЕМНЫМ КРЕПЛЕНИЕМ

Поворотные форсунки ZBA изготавливаются с тремя разными видами крепления: резьбовым, быстрозъемным и с глухим отверстием. Форсунки с резьбой крепятся к резьбовому шарнирному соединению. Разновидности с быстрозъемным креплением разработаны для плоскоструйных форсунок серии HTQ/KSQ, а модели с глухим отверстием используются при работах, требующих замены и перерывов в процессе распыления.

| Код | | RF BSPB дюйм | RF NPT дюйм |
|-------------|--------------|-------------------------|-------------------|
| Одна деталь | Две детали | | |
| ZBA A025 D5 | ZBA GBN1 D5G | 1/4" F | |
| ZBA B025 D5 | ZBA NBN1 D5G | | 1/4" F |
| ZBA A038 D5 | ZBA GCN1 D5G | 3/8" F | |
| ZBA B038 D5 | ZBA NCN1 D5G | | 3/8" F |
| ZBA A050 D5 | ZBA GDN1 D5G | 1/2" F | |
| ZBA 0000 D5 | ZBA 00N0 D5Y | глухое | |
| ZBA QQN1 D5 | ZBA QQN1 D6G | быстрозъемное крепление | |

