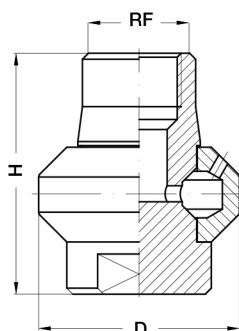


## ОДНООСЕВЫЕ ГОЛОВКИ

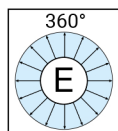
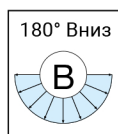
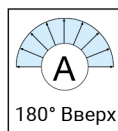
## РЕАКТИВНОЕ ДВИЖЕНИЕ



Код зоны распыла

UBV 2319 E1 | G

↓  
 A 180° вверх  
 B 180° вниз  
 E 360°



## UBV

Головки серии UBV разработаны специально для тех видов применения, в которых предполагается химическое воздействие сильных кислот либо требуется исключить возможность загрязнения обрабатываемого продукта. Поэтому данные головки производятся полностью из PTFE.

Вращательное движение создается за счет реактивных сил, производимых сплошными струями воды, выходящими из головки. Струи сориентированы таким образом, чтобы полностью охватить всю внутреннюю поверхность резервуара при вращении головки.

Простой дизайн с двухдетальной конструкцией обеспечивает длительный срок службы и отсутствие необходимости в обслуживании.

Широкий диапазон значений пропускной способности и возможность выбора из нескольких образцов распыла облегчают поиск изделия, которое будет подходить для какого-либо из множества различных видов применения.

Коды, приведенные в таблице пропускной способности, действительны для изделий с резьбой BSP.

Мы можем предоставить коды изделий с резьбой NPT.

Материал	E1	PTFE
	LT	95 °C
	LP	4.0 бар

## Резьбовое соединение

Код	RF дюйм.	Пропускная способность л/мин при значениях давления бар					WR м	Размеры мм	
								H	D
		1.5	2.0	2.5	3.0	3.5			
UBV 2319 E1EG	1/2	22.6	26.0	29.2	32.0	34.6	1.0	60	50
UBV 2320 E1EG	3/4	22.6	26.0	29.2	32.0	34.6	1.0	70	60
UBV 2720 E1EG		50.9	58.8	65.7	72.0	77.8	1.5		
UBV 3120 E1EG		85.5	98.2	110	120	130	1.5		
UBV 3182 E1EG		129	149	166	182	197	1.8		
UBV 3198 E1EG	1	140	162	181	198	214	2.2	75	70
UBV 3275 E1EG		194	225	251	275	297	2.3		
UBV 3355 E1EG		251	290	324	355	383	2.3		
UBV 3395 E1EG	2	279	323	361	395	427	2.3	110	125
UBV 3495 E1EG		350	404	452	495	535	2.4		
UBV 3590 E1EG		417	482	539	590	637	2.4		
UBV 3690 E1EG		488	563	630	690	745	2.4		
UBV 3985 E1EG	3	697	804	899	985	1064	2.4	150	175
UBV 4118 E1EG		834	963	1077	1180	1275	2.4		
UBV 4138 E1EG		976	1127	1260	1380	1491	2.4		

Просим учесть, что коды, приведенные в таблице выше, действительны для зоны распыла в 360°.

Измените код изделия как показано выше, чтобы выбрать другую зону распыла.