



КЛИПСЫ JK-A, JK-B ДЛЯ МОНТАЖА НА ТРУБУ

В настоящий момент пластиковые клипсы с шаровым шарниром получили большое распространение благодаря удобству установки и использования, низкой стоимости и небольшим срокам поставки.

Мы предлагаем клипсы с монтажными зажимами серий JK-A и JK-B на трубы Ø25-60 мм.

Клипсы с монтажными зажимами устанавливаются на трубу с помощью металлических пружинных захватов («лап»). Такое подключение обеспечивает надёжную фиксацию и герметичность соединения.

Максимальное рабочее давление: JK-A (одна «лапа») — до 5 бар, JK-B (две «лапы») — до 10 бар.

Клипсы JK-A/B могут комплектоваться:

Шаровыми форсунками:

- АТ — полый конус;
- ВТ — полный конус;
- СТ — плоский факел.

Шариками с внутренней резьбой:

- BL1 — резьба 1/8";
- BL2 — резьба 1/4";
- BL3 — резьба 3/8".

В шарик BL можно установить любую форсунку или фитинг с соответствующей ответной резьбой.

ОСОБЕННОСТИ КЛИПС С ШАРОВЫМ ШАРНИРОМ:

1. Позволяют быстро и точно регулировать направление потока:

Форсунки с монтажными зажимами состоят из пластикового корпуса (основы), пружинных металлических монтажных зажимов (одного или двух), уплотнения, пластикового держателя, пластикового поворачивающегося шарового шарнира с форсункой.

Направление потока легко регулируется с помощью поворота шаровой части форсунки или адаптера. Шаровый шарнир может поворачиваться в диапазоне $\pm 22^\circ$ от оси. Регулировка не требует использования инструмента и осуществляется вручную.

2. Различные варианты исполнения шарового шарнира:

Шаровая часть клипсы может быть изготовлена с форсункой или без неё. Во втором случае шаровая часть (тип BL) снабжена внутренней резьбой стандартных размеров (1/8", 1/4" или 3/8") для установки любой форсунки с соответствующим размером подключения.

3. Устойчивость к воздействию агрессивных химических сред:

Клипсы и шаровые форсунки этого типа изготавливаются из полипропилена (ПП). Это прочный, долговечный и устойчивый к воздействию химических сред материал. Максимальная рабочая температура для продукции из полипропилена составляет $+60^\circ$.

Клипсы и шаровые форсунки отлично подойдут для широкого спектра задач: мойки, промывки, чистки с применением средств, содержащих фосфаты, кислоты, сольвенты и другие коррозионные жидкости. Лапы клипсы выполнены из нержавеющей стали AISI 201. Прокладка — NBR.

4. Удобство в использовании:

Для установки клипс с монтажными зажимами, достаточно просверлить в стенке трубы отверстия соответствующего размера (стандартно ниппель — Ø14 мм). Далее на отверстие устанавливают клипсу и фиксируют на трубе с помощью монтажных зажимов («лап»).

5. Различные характеристики выходящего потока:

Шаровые форсунки поставляются с различной формой факела (полный конус, полый конус, плоский факел).

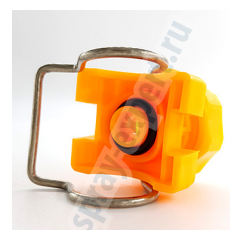
Адаптеры к шаровым шарнирам без форсунок (тип BL — «шарики») снабжены внутренней резьбой стандартных размеров (1/8", 1/4" или 3/8"). Таким образом любая форсунка со стандартным подключением соответствующего размера может быть установлена в такой адаптер.

6. Особенности дизайна:

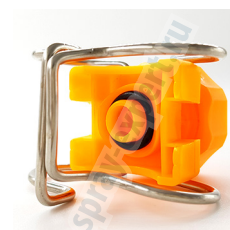
На каждой стороне корпуса клипсы JK-A/B имеются по три отверстия для установки в них лапок монтажных зажимов. При установке форсунки или адаптера на трубу соответствующего размера их фиксируют на трубе с помощью зажимов.

Клипса JK-A оснащена одним зажимом, установленным в центральные отверстия, а клипса JK-B — двумя зажимами, установленными в крайние отверстия.

СЕРИЯ JK-A



СЕРИЯ JK-B





ТЕХНИЧЕСКИЕ ХАРАКТЕРИСТИКИ ШАРОВЫХ ФОРСУНОК АТ, ВТ И СТ

ПЛОСКИЙ ФАКЕЛ								
Модель и угол распыления при давлении 3 бар		Расходные характеристики, л/мин						
65°	80°	0,35 бар	0,7 бар	1 бар	1,5 бар	2 бар	3 бар	4 бар
СТ6510	СТ8010	1,2	1,9	2,3	2,8	3,2	3,9	4,6
СТ6515	СТ8015	1,9	2,4	3,4	4	4,8	5,9	6,8
СТ6520	СТ8020	2,5	3,8	4,6	5,6	6,5	7,9	9,1
СТ6530	—	3,7	5,7	6,8	8,4	9,7	11,8	13,7
СТ6540	СТ8040	5	7,6	9,1	11,2	12,9	15,8	18,2
СТ6550	—	6,2	9,5	11,4	14	16,1	19,7	23
СТ6560	СТ8060	7,5	11,4	13,7	16,7	19,3	24	27
СТ6570	СТ8070	8,7	13,3	16	19,5	23	28	32

ПОЛЫЙ КОНУС										
Модель	Расходные характеристики, л/мин							Угол распыления		
	0,35 бар	0,7 бар	1 бар	1,5 бар	2 бар	3 бар	4 бар	0,5 бар	1,5 бар	4 бар
АТ15-30.1	6,2	8,8	10,4	12,6	14,5	17,6	20,2	46°	49°	51°
АТ25-30.1	7,5	10,7	12,7	15,4	17,6	21,4	24,6	45°	47°	50°

ПОЛНЫЙ КОНУС										
Модель	Расходные характеристики, л/мин							Угол распыления		
	0,35 бар	0,7 бар	1 бар	1,5 бар	2 бар	3 бар	4 бар	0,5 бар	1,5 бар	4 бар
ВТ6	1,6	2,3	2,6	3,2	3,7	4,5	5,1	69°	74°	68°
ВТ12.5	3,4	4,8	5,4	6,8	7,7	9,3	10,6	69°	74°	68°
ВТ25	6,7	9,5	10,9	13,5	15,4	18,6	21	64°	67°	63°

ТЕХНИЧЕСКИЕ ХАРАКТЕРИСТИКИ КЛИПСЫ ЖК-А И ЖК-В

РАЗМЕРЫ И ВЕС					
Серии	Форсунки	Размеры, мм			Вес, кг
		А	В	С	
ЖК-А & ЖК-В	3/4-PP	40	72	46	0,05
	1-PP	42	72	46	0,06
	1-1/4-PP	46	77	46	0,06
	1-1/2-PP	49	80	46	0,06
	2-PP	58	86	47	0,07

КОРПУС С КЛИПСОВЫМ СОЕДИНЕНИЕМ			
Модель	Размер трубы, дюйм	Внешний диаметр трубы, мм	Ниппель, мм
ЖК-А & ЖК-В	3/4	27	14, 16
	1	32-35	
	1-1/4	38-43	
	1-1/2	44-51	
	2	54-60	

ШАР С РЕЗЬБОЙ	
Модель шара с резьбой	Резьба, дюйм
BL1	1/8
BL2	1/4
BL3	3/8

СХЕМА СБОРКИ КЛИПСЫ С ШАРОВОЙ ФОРСУНКОЙ ИЛИ ШАРОВЫМ АДАПТЕРОМ ВЛ

