

## TC UGELLI A GETTO PIATTO "AIRLESS" "AIRLESS" FLAT JET NOZZLES BOQUILLAS DE SALIDA PLANA "AIRLESS"

### Caratteristiche

Tutti gli ugelli della serie "Airless" presentano inserti in carburo di tungsteno di altissima qualità che garantiscono la massima resistenza alla abrasione e distribuzione uniforme.

Consigliamo di verificare l'usura degli ugelli per sostituirli al momento corretto e non avere una spesa economica dovuta alla scarsa efficienza dell'impatto del getto.

Tutti gli ugelli presentano marcatura laser secondo nostro standard, marcature speciali devono essere richieste in fase d'ordine.

### Applicazioni

- Verniciatura Airless.
- Rivestimenti protettivi.
- Smaltatura.

### Materiali

Corpo: Aisi303  
Inserto: carburo di tungsteno

### Characteristics

All flat tips series "Airless" integrate high quality tungsten carbide inserts, which provide maximum resistance to abrasion and uniform distribution.

We suggest to check usually the tips and replace them in time in order not to lose a great deal of money cause the impact force of the spraying is strictly connected to the quality of the tungsten carbide insert.

All the tips are laser-marked according to our standard, customised marking must be request during before the production.

### Applications

- Airless paint spraying.
- Protective coatings.
- Enamelling.

### Materials

Body: SS303  
Insert: tungstene carbide

### Características

Todas las boquillas de salida plana de la serie "Airless" tienen insertos de carburo de tungsteno de muy alta calidad que garantizan la máxima resistencia a la abrasión y la distribución uniforme.

Recomendamos comprobar el desgaste y reemplazarlas en el momento adecuado, para no perder eficiencia en el pulverizado y así ahorrar dinero en el proceso.

Todas las boquillas están marcadas con láser de acuerdo con nuestro estándar, el marcado especial debe ser solicitado en el momento del pedido.

### Aplicaciones

- Pintura de pulverización.
- Rociado de recubrimiento.
- Protector, esmaltado.

### Materiales

Cuerpo: Aisi303  
Inserto: carburo de tungsteno



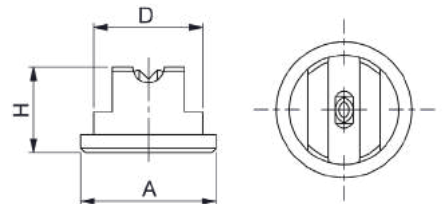
### DIMENSIONS SMALL (S)

H= 9.5 mm  
D= 10.3  
A= Ø =15 mm



### DIMENSIONS LARGE (L)

H= 12.5 mm  
D= 10.3 mm  
A= Ø =15 mm



Flow Factor	Diam. Orifice (mm)	Spray angle <°							US (gpm at 1500 psi)	Capacity (Lpm) at different pressure (Bar)					Body lenght
		40	50	65	80	95	110	130		50	75	100	125	150	
0017	0,28			•		•			0,105	0,3	0,3	<b>0,4</b>	0,4	0,5	Short
0025	0,33			•	•	•	•		0,153	0,4	0,5	<b>0,6</b>	0,6	0,7	Short
0033	0,38			•	•	•	•		0,202	0,5	0,6	<b>0,8</b>	0,8	0,9	Short
0039	0,41			•	•	•	•		0,239	0,6	0,8	<b>0,9</b>	1,0	1,1	Short
0044	0,43			•					0,264	0,7	0,9	<b>1,0</b>	1,1	1,2	Short
0050	0,46			•			•		0,296	0,8	1,0	<b>1,1</b>	1,2	1,3	Short
0067	0,53			•	•	•	•		0,403	1,1	1,3	<b>1,5</b>	1,7	1,8	Short
0080	0,58			•	•	•	•		0,484	1,3	1,6	<b>1,8</b>	2,0	2,2	Short
01	0,66			•	•	•	•		0,618	1,6	2,0	<b>2,3</b>	2,6	2,8	Short
015	0,79			•	•	•	•	•	0,914	2,4	2,9	<b>3,4</b>	3,8	4,2	Short
02	0,91			•	•	•	•	•	1,236	3,3	4,0	<b>4,6</b>	5,1	5,6	Short
03	1,10		•	•	•	•	•	•	1,83	4,8	5,9	<b>6,8</b>	7,6	8,3	Long
04	1,30			•	•	•	•	•	2,45	6,4	7,9	<b>9,1</b>	10,2	11,1	Long
05	1,40			•	•	•	•	•	3,06	8,1	9,9	<b>11,4</b>	12,7	14,0	Long
06	1,60	•	•	•	•	•	•	•	3,68	9,7	11,9	<b>13,7</b>	15,3	16,8	Long
07	1,70			•	•	•	•	•	4,30	11,3	13,9	<b>16,0</b>	17,9	19,6	Long
08	1,80			•	•	•	•	•	4,89	12,9	15,8	<b>18,2</b>	20,3	22,3	Long
09	1,90			•	•				5,64	14,8	18,2	<b>21,0</b>	23,5	25,7	Long
10	2,00					•			6,18	16,1	15,8	<b>23,0</b>	20,3	28,0	Long
12	4,30							•	7,25	19,3	18,2	<b>27,0</b>	23,5	33,0	Long