

## EC

### UGELLI A GETTO PIATTO ASIMMETRICO

### ASYMMETRIC FLAT JET NOZZLES

### BOQUILLAS DE CHORRO PLANO ASIMÉTRICO

#### Caratteristiche

Getto piatto con distribuzione uniforme e asimmetrica rispetto all'asse dell'ugello. Particolarmente adatti alle installazioni sulle estremità delle barre irroratrici.

#### Applicazioni

- Agricoltura.
- Controllo polveri.
- Macchine spargisale.

#### Materiali

Ottone, Aisi303, Aisi316L, altri su richiesta.

#### Characteristics

Flat jet with uniform and asymmetric distribution for the nozzle axis. Particularly suitable for installations on spray boom ends.

#### Applications

- Agriculture.
- Dust Control.
- Salt Spreading Machines.

#### Material

Brass, Aisi303, Aisi316, other materials on request.

#### Características

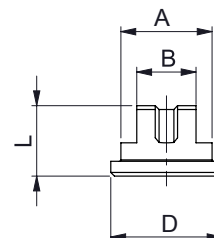
Chorro plano con una distribución uniforme y asimétrica respecto al eje de la boquilla. Especialmente adecuado para instalaciones en los extremos de las barras de pulverización.

#### Aplicaciones

- Agricultura.
- Control del polvo.
- Máquinas esparcidas de sal.

#### Material

Latón, Aisi303, Aisi316, otros materiales a petición.



#### Possibili accessori

#### Possible Accessories

#### Posibles accesorios

#### Ghiere

#### Retainer

#### Tuercas

pag.81



#### Fascette

#### Clamps

#### Abrazaderas

pag. 85-86-87



#### Corpi

#### Bodies

#### Cuerpos

pag. 81



#### Filtri

#### Filters

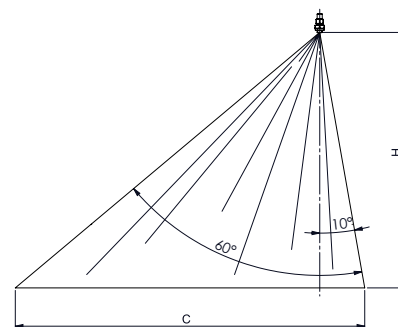
#### Filtros

pag. 84



#### Dimensions (mm)

L	D	A	B
11,0	14,8	12,3	8,0



Flow Factor	Diam. (mm)	US (gpm at 40 psi)	Pressure (Bar)						Covering (C) in cm. at different pressures and height (H)					
			1	2	3	4	5	10	Height (H) = 45 cm			Height (H) = 60 cm		
			Capacity (Lpm)						1	2	3	1	2	3
02	0,91	0,198	0,45	0,64	<b>0,78</b>	0,90	1,01	1,42	170	175	180	190	195	198
03	1,1	0,30	0,69	0,98	<b>1,20</b>	1,39	1,55	2,19	195	200	208	205	210	215
04	1,3	0,41	0,92	1,31	<b>1,60</b>	1,85	2,07	2,92	230	235	238	240	246	250
05	1,4	0,51	1,15	1,63	<b>2,00</b>	2,31	2,58	3,65	240	245	250	255	259	266
06	1,6	0,58	1,33	1,88	<b>2,30</b>	2,66	2,97	4,20	250	255	260	274	280	284
07	1,7	0,74	1,62	2,29	<b>2,80</b>	3,23	3,61	5,11	252	257	264	276	282	286
08	1,8	0,81	1,85	2,61	<b>3,20</b>	3,70	4,13	5,84	254	260	268	280	285	288
10	2	0,99	2,25	3,18	<b>3,90</b>	4,50	5,03	7,12	256	264	266	284	288	292
12	2,3	1,22	2,77	3,92	<b>4,80</b>	5,54	6,20	8,76	260	266	268	286	292	295
16	2,5	1,60	3,64	5,14	<b>6,30</b>	7,27	8,13	11,50	335	350	360	360	370	375