

MC3SM
UGELLO GETTO PIATTO
FLAT SPRAY NOZZLE
BOQUILLAS DE SALIDA PLANA

Caratteristiche

Ugello costruito principalmente in Aisi304 per il settore della fosfatazione. Dimensioni compatte e punta arrotondata.

Applicazioni

- Fosfatazione.
- Lavastoviglie.
- Lavaggi.
- Lubrificazione.

Materiali

Aisi304, altri a richiesta.

Characteristics

Principally made in SS304 for the phosphating market. Compact dimensions and rounded tip.

Applications

- Phosphating.
- Washing machine.
- Washing.
- Lubrication.

Materials

SS304, other on request.

Características

Hecho principalmente en SS304 para el mercado de la fosfatación. Dimensiones compactas y punta redondeada.

Aplicaciones

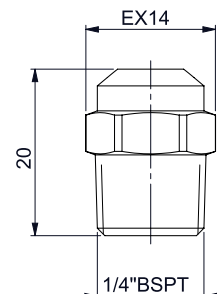
- Fosfatación.
- Lavavajillas.
- Lavados.
- Lubricación.

Materiales

Aisi304, otros bajo pedido.



MC3SM



M6MC3
UGELLO GETTO PIATTO
FLAT SPRAY NOZZLE
BOQUILLAS DE SALIDA PLANA

Caratteristiche

L'ugello M6 è il più piccolo della famiglia dei getti a lama e grazie alle sue dimensioni ridotte è particolarmente apprezzato in applicazioni dove lo spazio è ridotto.

Applicazioni

- Lavastoviglie.
- Lavaggi.
- Lubrificazione.

Materiali

Ottone, Aisi303, Aisi316L, altri su richiesta.

Characteristics

The M6 series is the smallest of the flat jet product range and thanks to its compact dimensions is appreciated on applications with reduced space.

Applications

- Washing machine.
- Washing.
- Lubrication.

Materials

Brass, SS303, SS316L, other on request.

Características

La boquilla M6 es la más pequeña de la familia de los chorros planos y gracias a su pequeño tamaño es especialmente apreciada en aplicaciones donde el espacio es reducido.

Aplicaciones

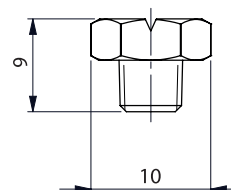
- Lavavajillas.
- Lavados.
- Lubricación.

Materiales

Latón, Aisi303, Aisi316L, otros bajo pedido.



M6MC3



Connection	D (EX)	L
M6 X 0,75	10,0	9,0

Flow Factor	Models		Dia. (mm)	US (gpm at 40 psi)	Pressure (Bar)										
	M6MC3	MC3SM			0,5	1	1,5	2	3	4	5	6	8	10	20
					Capacity (Lpm)										
01	•		0,66	0,11	0,49	0,69	0,85	0,98	0,39	1,39	1,55	1,70	1,96	2,19	3,10
02	•		0,91	0,21	0,65	0,92	1,13	1,31	0,78	1,85	2,07	2,26	2,61	2,92	4,13
025	•		1,00	0,27	0,94	1,33	1,63	1,88	1,00	2,66	2,97	3,25	3,76	4,20	5,94
03	•	•	1,1	0,33	0,49	0,69	0,85	0,98	1,20	1,39	1,55	1,70	1,96	2,19	3,10
04	•	•	1,3	0,44	0,65	0,92	1,13	1,31	1,60	1,85	2,07	2,26	2,61	2,92	4,13
045	•		1,4	0,48	2,41	3,41	4,17	4,82	1,75	6,81	7,62	8,34	9,63	10,77	15,23
05	•		1,4	0,55	3,18	4,50	5,52	6,37	2,00	9,01	10,07	11,03	12,74	14,24	20,14
055	•		1,5	0,59	4,78	6,75	8,27	9,55	2,15	13,51	15,10	16,55	19,11	21,36	30,21
06	•	•	1,6	0,63	0,94	1,33	1,63	1,88	2,30	2,66	2,97	3,25	3,76	4,20	5,94
08	•	•	1,8	0,87	1,31	1,85	2,26	2,61	3,20	3,70	4,13	4,53	5,23	5,84	8,26
09	•		1,9	0,95	9,39	13,28	16,26	18,78	3,50	26,56	29,69	32,53	37,56	41,99	59,39
10	•	•	2,0	1,06	1,59	2,25	2,76	3,18	3,90	4,50	5,03	5,52	6,37	7,12	10,07
15		•	2,4	1,61	2,4	3,4	4,2	4,8	5,9	6,8	7,6	8,3	9,6	10,8	15,2
20		•	2,8	2,13	3,2	4,5	5,5	6,4	7,8	9,0	10,1	11,0	12,7	14,2	20,1
30		•	3,6	3,19	4,8	6,8	8,3	9,6	11,7	13,5	15,1	16,5	19,1	21,4	30,2
40		•	4,0	4,28	6,4	9,1	11,1	12,8	15,7	18,1	20,3	22,2	25,6	28,7	40,5
50		•	4,4	5,32	8,0	11,3	13,8	15,9	19,5	22,5	25,2	27,6	31,8	35,6	50,3
60		•	4,8	6,28	9,4	13,3	16,3	18,8	23,0	26,6	29,7	32,5	37,6	42,0	59,4
70		•	5,2	7,37	11,0	15,6	19,1	22,0	27,0	31,2	34,9	38,2	44,1	49,3	69,7
80		•	5,4	8,46	12,7	17,9	21,9	25,3	31,0	35,8	40,0	43,8	50,6	56,6	80,0