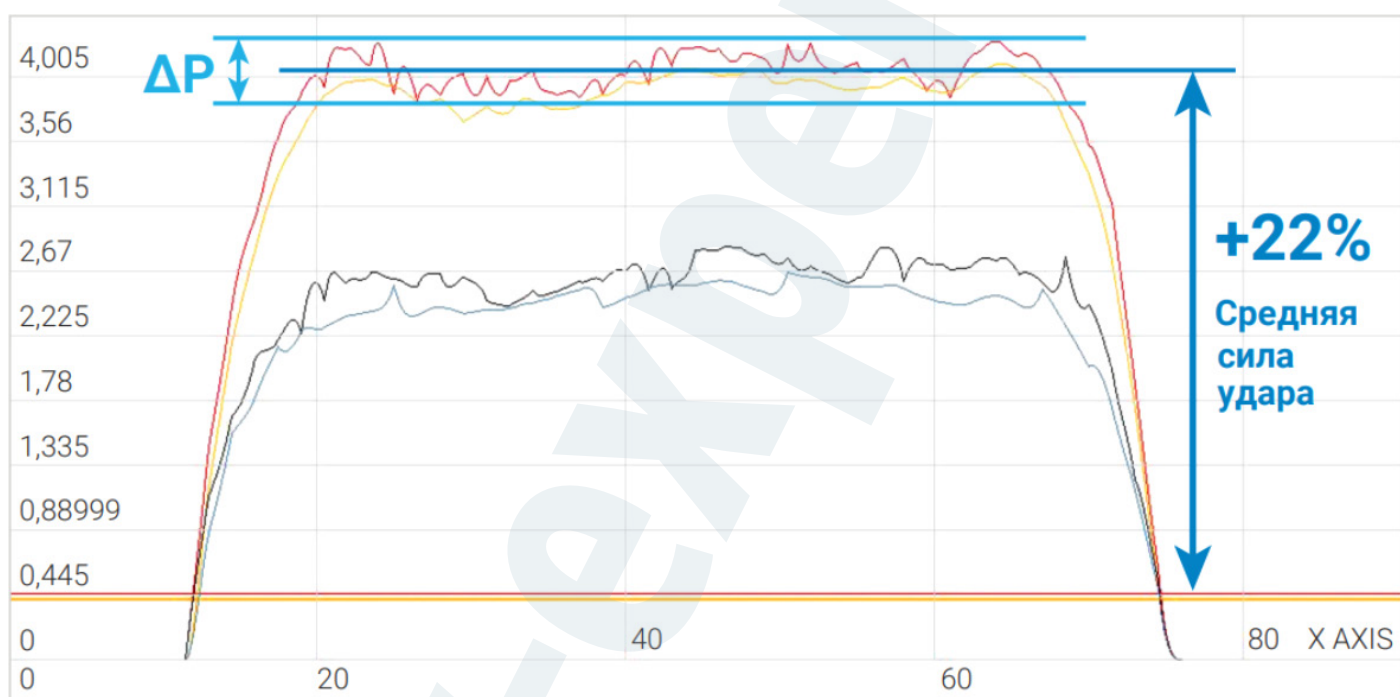
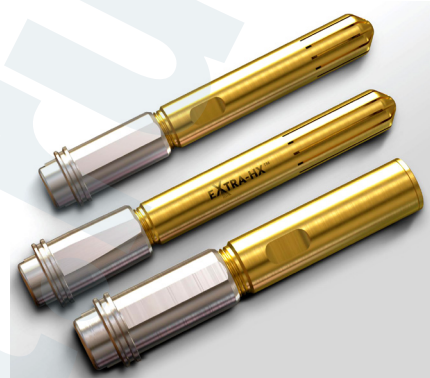




ФОРСУНКА ДЛЯ ГИДРОСБИВА ОКАЛИНЫ PNR-EXTRA-HX-SE

В новой линейке форсунок серии EXTRA-HX-SE для гидросбива окалины были спроектированы стабилизаторы потока, чтобы минимизировать турбулентность потока, что позволило на 22% улучшить силу удара.

Новая конструкция наконечников форсунок обеспечивает равномерную плотность распыления по всей ширине распыления.



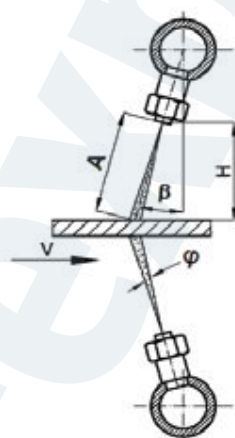
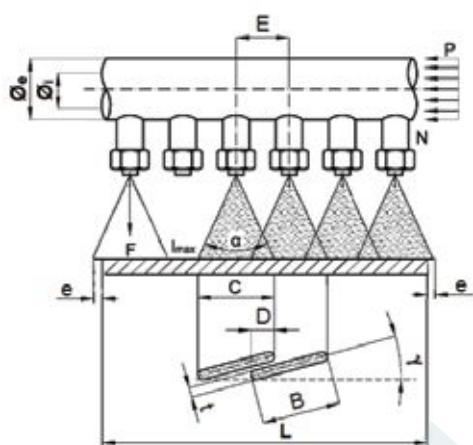
ВЗАИМОЗАМЕНЯЕМОСТЬ КОМПОНЕНТОВ

Мини-размер	Тип GB-SE	HW/AB-SE
Резьба сопла	3/8" BSPP(G)	M16×1,5
Резьба стабилизатора потока	3/8" BSPP(G)	M16×1,5
Тип прокладки	VDA 20C1 T3-CO-SE	
Тип ниппеля	Серия ZWA-SE	
Тип контргайки	Серия VAW-SE	



ШИРИНА РАСПЫЛЕНИЯ

Значение ширины распыления «В» и «С» (мм) при давлении подачи 150 бар, угол наклона стойки (β) 15° и угол смещения (γ) 15°										
Высота распыления, мм	Угол распыления									
	22°		26°		30°		34°		40°	
	В	С	В	С	В	С	В	С	В	С
80	39	38	46	44	54	52	61	59	73	71
100	48	47	57	55	66	64	75	72	90	87
125	58	56	69	66	79	76	90	87	107	103
150	68	66	81	78	94	91	107	103	128	124
200	85	82	103	99	120	116	136	131	163	157
250	104	100	126	122	146	141	166	160	200	193



ВЫСОКОЭФФЕКТИВНЫЕ ФОРСУНКИ МИНИ РАЗМЕРА

Траектория движения воды к сопловому отверстию была полностью перепроектирована для снижения потерь энергии, вызванных турбулентностью, все резкие изменения поперечного сечения были устранены, что привело к значительному увеличению скорости воды у соплового отверстия.

ВЫСОКОЭФФЕКТИВНЫЕ ФОРСУНКИ СТАНДАРТНОГО РАЗМЕРА

Путь воды к отверстию форсунки был полностью переработан для снижения потерь энергии, вызванных турбулентностью, все резкие изменения поперечного сечения были устранены, что привело к значительному увеличению скорости воды у сопла форсунки.

ОБЛАСТИ ПРИМЕНЕНИЯ

- Гидросбив окалины в металлургии



ФОРМА ФАКЕЛА

Коды угла распыления				
НХС	НХЕ	НХФ	НХК	НХЛ
22°	26°	30°	34°	40°

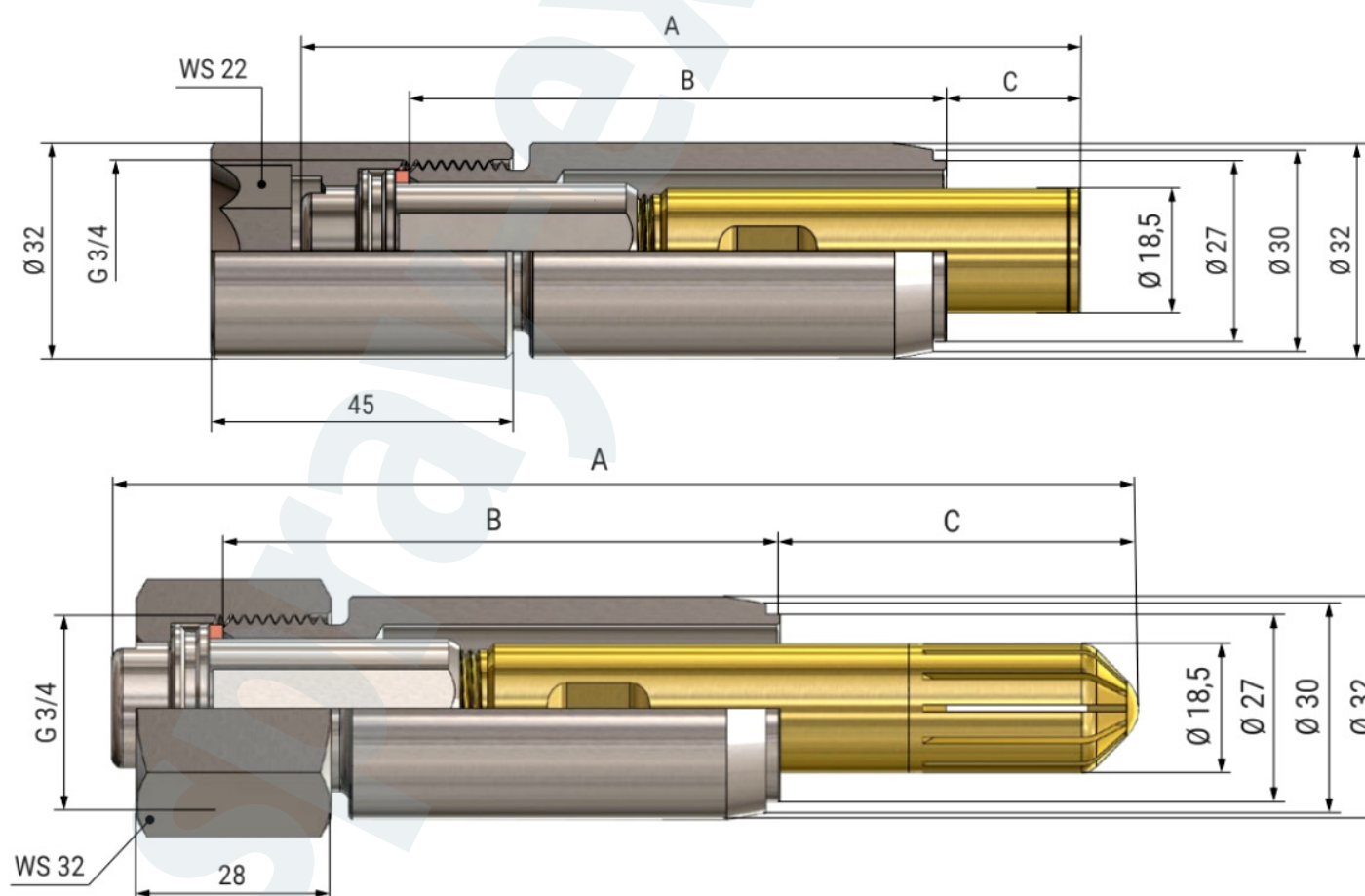


МАТЕРИАЛЫ

		Средний вес, кг
Тело	Нержавеющая сталь AISI303	0,09
Вставка	Карбид вольфрама	

РАЗМЕРЫ СОБРАННЫХ ФОРСУНОК

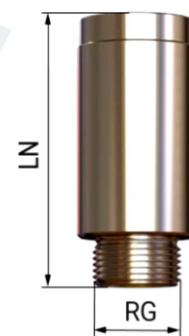
Ниппель	ZWA 0032 B2-304SS-SE			ZWA 0039 B2-304SS-SE			ZWA 0080 B2-304SS-SE		
	А	В	С	А	В	С	А	В	С
ХНХ DG10T1-SE	116	32	68	116	39	61	116	80	20
ХНХ DG11T1-SE	133	32	85	133	39	78	133	80	37
ХНХ DG20T1-SE	147	32	99	147	39	92	147	80	51
ХНХ DG21T1-SE	167	32	119	167	39	112	167	80	71
ХНХ DG22T1-SE	187	32	139	187	39	132	187	80	91





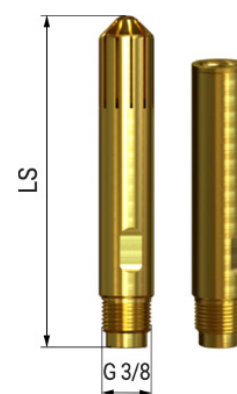
ПРИВАРНОЙ НИППЕЛЬ

Артикул	Резьба	Длина (LN), мм	Масса, кг
ZWA 0032 B2-304SS-SE	3/4" BSPP(G) наруж.	32	0,08
ZWA 0039 B2-304SS-SE	3/4" BSPP(G) наруж.	39	0,10
ZWA 0080 B2-304SS-SE	3/4" BSPP(G) наруж.	80	0,23



СТАБИЛИЗАТОР ПОТОКА

Артикул	Длина (LN), мм	Масса, кг	Примечания
XHX DG 10 T1-SE	79	0,08	без фильтра
XHX DG 11 T1-SE	96	0,10	без фильтра
XHX DG 20 T1-SE	110	0,12	с фильтром
XHX DG 21 T1-SE	130	0,14	с фильтром
XHX DG 22 T1-SE	150	0,15	с фильтром



Материалы	
Тело	Латунь
Фильтр	Латунь
Вставка	Нерж. сталь 316L

ПРОКЛАДКА

Артикул	Материал
VDA 20C1 T3-CO-SE	Медь





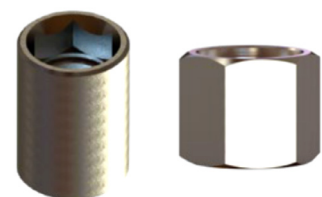
НАСАДКА

Код насадки	Производительность, л/мин					
	80 бар	150 бар	200 бар	250 бар	300 бар	400 бар
2045xxGB-SE	4,5	5,9	7,2	7,8	8,7	9,8
2063xxGB-SE	6,3	8,3	10	10,9	12,2	13,7
2106xxGB-SE	10,6	14,2	16,8	18,4	20,5	23,1
2134xxGB-SE	13,4	17,7	21,2	23,2	25,9	29,2
2162xxGB-SE	16,2	21,4	25,6	28	31,4	35,3
2208xxGB-SE	20,8	27,5	32,9	36	40,2	45,3
2250xxGB-SE	25	33	39,5	43,3	48,4	54,5
2320xxGB-SE	32	42,3	50,6	55,4	62	69,7
2402xxGB-SE	40,2	53,2	63,6	69,6	77,8	87,6
2520xxGB-SE	52	68,8	82,2	90	100	113
2642xxGB-SE	64,2	84,9	101	111	124	140
2798xxGB-SE	79,8	105,6	126	138	154	174
2996xxGB-SE	99,6	131	157	172	192	217
3112xxGB-SE	112	148	177	194	216	244
3120xxGB-SE	120	158	189	207	232	261



ПРИЖИМНАЯ ГАЙКА

Артикул	Примечания	Средний вес, кг	Материал
VAW A075 B1-SS-SE	Внешний шестигранник	0,09	Нерж. сталь 303
VAW C075 B1-SS-SE	Внутренний шестигранник	0,13	



Артикулы для заказа

- ZWA 0032 B2-304SS-SE** — Приварной ниппель форсунки для гидросбива окалины, длина 32 мм, резьба 3/4" BSPP(G) наруж., материал: нерж. сталь 304, производство Spray Expert
- XHX DG 20 T1-SE** — Стабилизатор потока форсунки для гидросбива окалины, с фильтром, длина 110 мм, резьба 3/8" BSPP(G) наруж., материал: латунь, производство Spray Expert
- VDA 20C1 T3-CO-SE** — Прокладка форсунки для гидросбива окалины, материал: медь, производство Spray Expert
- VAW C075 B1-SS-SE** — Прижимная гайка форсунки для гидросбива окалины, резьба 3/4" BSPP(G) внутр., внутренний шестигранник, материал: нерж. сталь 303, производство Spray Expert
- VDA 20C1 T3-CO-SE** — Прокладка форсунки для гидросбива окалины, материал: медь, производство Spray Expert
- HXC 2045 F1GB-304SSTC-SE** — Насадка форсунки для гидросбива окалины, плоский факел, угол 22°, расход 7.8 л/мин при 250 бар, материал: нерж. сталь 304 со вставкой из карбида вольфрама, производство Spray Expert