

### 3MX - 7MX UGELLI MULTIORIFIZIO MULTIORIFICE NOZZLES BOQUILLAS MULTIORIFICIO

#### Caratteristiche

La serie MX prevede l'utilizzo di atomizzatori idraulici. Nella versione 7MX monta sette atomizzatori raggiungendo angoli di copertura ampie, attorno ai 150°, la versione 3MX invece monta solo tre atomizzatori con angolo di copertura attorno ai 90°.

#### Characteristics

The MX series includes the use of hydraulic atomizers. The 7MX version has seven atomizers with an ample coverage angle, around 150°, the 3MX version has only three, with a coverage angle around 90°.

#### Características

La serie MX contempla el uso de pulverizadores hidráulicos. En la versión 7MX lleva siete pulverizadores con un amplio ángulo de cobertura, alrededor de 150°, la versión 3MX lleva solamente tres pulverizadores con un ángulo de cobertura alrededor de 90°.

#### Applicazioni

- Protezione attiva contro gli incendi.

#### Applications

- Active fire protection.

#### Aplicaciones

- Protección activa contra los incendios.

#### Materiali

Ottone, Aisi303, Aisi316.

#### Materials

Brass, Aisi303, Aisi316.

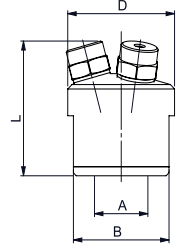
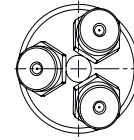
#### Materiales

Latón, Aisi303, Aisi316.

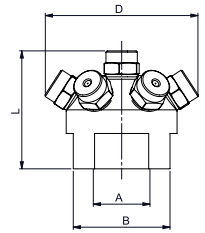
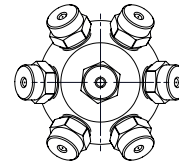
Dimensions (mm)				
Model	Connection	B	L	D
3MX	1/2"	34,0	45,0	40,0
	3/4"	34,0	45,0	40,0

Dimensions (mm)				
Model	Connection	B	L	D
7MX	1/2"	41,0	50,0	65,0
	3/4"	41,0	50,0	65,0
	1"	41,0	50,0	65,0

#### 3MX



#### 7MX



Flow Factor	Model	Female Connection			US (gpm at 200 psi)	Pressure (Bar)							Angle <° 5 Bar	Function
		1/8"	1/4"	1/4"		5	10	15	20	40	60	80		
						Capacity (Lpm)								
0,7	7MX	•	•	•	0,19	-	0,60	<b>0,74</b>	0,85	1,20	1,47	1,70	150	Hydraulic atomizer, fine droplet size, from 50 to 300 µm depending from working pressure.
1	7MX	•	•	•	0,23	-	0,75	<b>0,92</b>	1,06	1,51	1,84	2,13	150	
1,5	7MX	•	•	•	0,39	-	1,25	<b>1,53</b>	1,76	2,50	3,06	3,53	150	
2	7MX	•	•	•	0,51	1,17	1,66	<b>2,03</b>	2,34	3,31	4,06	4,69	150	
3	7MX	•	•	•	0,78	1,8	2,5	<b>3,1</b>	3,6	5,0	6,2	7,1	150	
4	7MX	•	•	•	1,03	2,4	3,3	<b>4,1</b>	4,7	6,7	8,2	9,4	150	
6	7MX	•	•	•	1,56	3,6	5,0	<b>6,2</b>	7,1	10,1	12,3	14,2	150	
8	7MX	•	•	•	2,07	4,7	6,7	<b>8,2</b>	9,4	13,4	16,4	18,9	150	
10	7MX	•	•	•	2,61	5,9	8,4	<b>10,3</b>	11,9	16,8	20,6	23,8	150	
12	7MX	•	•	•	3,07	7,0	9,9	<b>12,1</b>	14,0	19,8	24,2	28,0	150	
14	7MX	•	•	•	3,69	8,4	11,9	<b>14,5</b>	16,8	23,8	29,1	33,6	150	
18	7MX	•	•	•	4,66	10,6	15,0	<b>18,4</b>	21,2	30,0	36,8	42,5	150	
22	7MX	•	•	•	5,63	12,8	18,1	<b>22,2</b>	25,7	36,3	44,5	51,3	150	
26	7MX	•	•	•	6,66	15,2	21,5	<b>26,3</b>	30,3	42,9	52,5	60,7	150	

Flow Factor	Model	Female Connection		US (gpm at 200 psi)	Pressure (Bar)							Angle <° 5 Bar	Function
		1/2"	3/4"		5	10	15	20	40	60	80		
					Capacity (Lpm)								
0,7	3MX	•	•	0,08	-	0,26	<b>0,32</b>	0,36	0,51	0,63	0,73	90	Hydraulic atomizer, fine droplet size, from 50 to 300 µm depending from working pressure.
1	3MX	•	•	0,10	-	0,32	<b>0,40</b>	0,46	0,65	0,79	0,91	90	
1,5	3MX	•	•	0,17	-	0,53	<b>0,66</b>	0,76	1,07	1,31	1,51	90	
2	3MX	•	•	0,22	0,50	0,71	<b>0,87</b>	1,00	1,42	1,74	2,01	90	
3	3MX	•	•	0,33	0,76	1,08	<b>1,32</b>	1,52	2,16	2,64	3,05	90	
4	3MX	•	•	0,44	1,0	1,4	<b>1,8</b>	2,0	2,9	3,5	4,0	90	
6	3MX	•	•	0,67	1,5	2,2	<b>2,6</b>	3,0	4,3	5,3	6,1	90	
8	3MX	•	•	0,89	2,0	2,9	<b>3,5</b>	4,0	5,7	7,0	8,1	90	
10	3MX	•	•	1,12	2,5	3,6	<b>4,4</b>	5,1	7,2	8,8	10,2	90	
12	3MX	•	•	1,32	3,0	4,2	<b>5,2</b>	6,0	8,5	10,4	12,0	90	
14	3MX	•	•	1,58	3,6	5,1	<b>6,2</b>	7,2	10,2	12,5	14,4	90	
18	3MX	•	•	2,00	4,5	6,4	<b>7,9</b>	9,1	12,9	15,8	18,2	90	
22	3MX	•	•	2,41	5,5	7,8	<b>9,5</b>	11,0	15,6	19,1	22,0	90	
26	3MX	•	•	2,85	6,5	9,2	<b>11,3</b>	13,0	18,4	22,5	26,0	90	